

2021 Connect



12

Bees carry pollen from one flower to another. This is called pollination, and is an essential step in growing the fruit and other foods we eat!

CENTRALIA

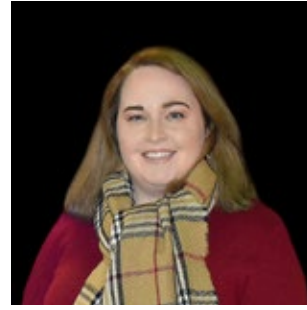
Timberland Regional
LIBRARY

en español

JUNTA DE FIDEICOMISARIOS



Nicolette Oliver
President/Member-at-Large
Thurston County



Jasmine Dickhoff
President Elect
Grays Harbor County



Bob Hall
Pacific County



Brian Zylstra
Lewis County



Hal Blanton
Member-at-Large
Lewis County



Kenneth Sebby
Mason County



Vacant
Thurston County

Proyectos aprobados por la Junta en 2021

Proyectos aprobados por la Junta en 2021

Apertura de dos nuevas bibliotecas de demostración, West Olympia (en la primavera de 2021) y Hawks Prairie (a principios de 2022).

Los niveles de personal solicitados, incluidos los salarios y las prestaciones, conforman el 68% del presupuesto anual. Alcanzó el 68% en marzo de 2021.

La prórroga de la Dirección Estratégica dos años más finalizará en 2024.

Aprobó la compra de un terreno en Randle, Condado Lewis, para una nueva Biblioteca Mountain View Timberland.

Debido a problemas de la cadena de suministro a causa de la COVID, la adquisición de furgonetas de servicios móviles (aprobada en 2020) se pospuso, y actualmente se encuentra en reevaluación para una solución más rentable dentro de los mercados disponibles.

La Biblioteca Regional de Timberland (TRL) reconoce que operamos dentro de los territorios tradicionales del pueblo Coast Salish y el pueblo Chinook, que han sido los administradores de estas tierras desde tiempos inmemoriales. TRL proporciona servicios de biblioteca a las tribus indígenas, extendiéndose más allá de los límites geográficos de los condados Lewis, Mason, Thurston, Pacific y Grays Harbor. Este reconocimiento nos recuerda que debemos esforzarnos por establecer asociaciones respetuosas con todas las personas, mientras buscamos la sanación colectiva y aprendemos a ser mejores administradores de las tierras indígenas que habitamos.



Bob Hall se jubila del consejo de administración de la biblioteca regional de Timberland. Con gratitud y aprecio por su servicio dedicado representando al condado de Pacific como Fideicomisario de 2006 a 2021.

MENSAJE DE LA DIRECTORA EJECUTIVA



“Una biblioteca en medio de una comunidad es un cruce entre una salida de emergencia, una balsa salvavidas y un festival. Son catedrales de la mente; hospitales del alma; parques temáticos de la imaginación. En una isla fría y lluviosa, son los únicos espacios públicos protegidos donde no eres un consumidor, sino un ciudadano”. —Caitlin Moran

Esta cita no solo conmueve el alma, sino que también ilustra el papel de cada una de las 28 bibliotecas de Timberland Regional Libraries (TRL) –que pronto serán 29-- en nuestras comunidades, entrando en el segundo año de la pandemia.

A lo largo de 2021, trabajando en estrecha colaboración con la Junta de Fideicomisarios y el personal:

- Seguimos enfocándonos en la equidad, la diversidad y la inclusión en las bibliotecas, en una amplia gama de programas y servicios, colecciones, Recursos Humanos y más.
- Reclasificamos 13,000 libros ilustrados en 14 temas generales para que los niños pequeños, de preescolar, y sus cuidadores, pudieran encontrar nuevas aventuras de lectura más fácilmente.
- Se agregaron Playaways (audiolibros precargados para todas las edades); libros Vox para niños (libros parlantes en inglés y español); Plataformas de lanzamiento con STEM precargado y alfabetismo de 0 a 5 años de edad; y ABCmouse.com, un recurso de aprendizaje temprano (de 2 a 8 años) para lectura, matemáticas y ciencias, y mucho más.
- Renovamos las bibliotecas de Packwood, Raymond, Tenino, North Mason; exterior renovado en las bibliotecas Hoodspout, Naselle y Amand Park; y más, todo para hacer que sus bibliotecas sean más acogedoras.
- Inauguramos la biblioteca número 28, una biblioteca de colección popular “Lucky Day Demonstration” en Capital Mall con un contrato de arrendamiento de 2 años.

En nombre de nuestros 255 empleados y de la Junta de Fideicomisarios, espero que disfruten de lo más destacado de un año extraordinario,

Cheryl

Hola:

Utilizo la sucursal de Centralia y siempre he recibido un excelente servicio, tanto por parte de los miembros de esa sucursal, como con mis frecuentes préstamos interbibliotecarios.

¡Pero las cosas se han puesto aún mejores!

Hace poco leí una información sobre un libro que realmente despertó mi interés (“After Jesus Before Christianity”). Es nuevo y, por lo tanto, demasiado costoso. Pero me moría de ganas de leerlo.

Como TRL no lo tenía, hice una solicitud para comprarlo. Me “advirtieron” que no todas esas solicitudes se podían cumplimentar (lo que ciertamente puedo entender).

De todos modos, a las pocas semanas de mi solicitud, ustedes compraron el libro y estaba a punto de recibirlo. Y hoy llegó.

No puedo agradecerles lo suficiente a todos ustedes por su excelente servicio. Soy originalmente de la ciudad de Nueva York, y puedo decir con honestidad que Timberland me da tanto acceso a los libros como lo hizo el sistema de Nueva York.

¡Mis mejores deseos para todos ustedes!

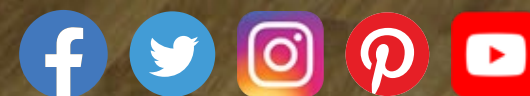
Artie R.

Winlock Refresh

TABLA DE CONTENIDOS

Nueva biblioteca West Olympia	3
Playaway, Launchpads, y Vox Books	4
Celebrando comunidades	5
TRL Anywhere	7
Picture Book City	9
TRL StoryTrail	13
Tras el telón	20
Belleza de la comunidad	22
Detalles financieros	28

SEGUIR



CONTACTO

Timberland Regional **LIBRARY**
415 Tumwater Boulevard SW
Tumwater, Washington 98501-5799
asklib@TRL.org • 360.943.5001 • TRL.org

DIRECCIÓN ESTRATÉGICA 2020-2024

La Dirección Estratégica de la Biblioteca Regional de Timberland para 2020-2024 se desarrolló con la participación de la comunidad y el personal con nuestro comité de planificación estratégica de la Junta de Fideicomisarios. Apreciamos el tiempo y el esfuerzo concedidos para comprender las necesidades dentro de la comunidad, identificar las áreas de enfoque con las que ayudamos, y luego alinear nuestros recursos para crear un cambio positivo en esas áreas.



MISIÓN

Dar la bienvenida a todos a un mundo vibrante de posibilidades.
Conectar personas, lugares e ideas.
Evolucionar para satisfacer las necesidades de nuestras comunidades



VISIÓN

Bibliotecas que se conectan con nuestras comunidades.



VALORAMOS

Acceso para todos. Trabajar juntos. Comunidades e ideas diversas.
Uso responsable de los recursos públicos.



PRESTAMOS

Dispositivos de apoyo
eBooks y libros
Películas
Audiolibros



PARTICIPACION

Horas del cuento
Grupos de lectura
Artes manuales
Espacio para reuniones



DESCUBRIMIENTO

Formularios jurídicos
Reparación de coches
Ayuda con tareas en casa
Historia y Genealogía



CONEXION

Wifi
Impresión
Computadoras
Búsqueda de empleo



COMUNIDADES LOCALES

- Compartir la cultura local.
- Aumentar nuestra presencia en comunidades desatendidas.
- Creación de oportunidades para la conexión intergeneracional
 - ✓ Nueva biblioteca en West Olympia
 - ✓ Servicios móviles de TRL Anywhere
 - ✓ Biblioteca emergente
 - ✓ StoryTrails



EQUIDAD, DIVERSIDAD E INCLUSIÓN

- Llegar a las personas con discapacidades y otras dificultades de acceso.
- Reflejar grupos insuficientemente representados en nuestras colecciones, personal y servicios.
- Asociarse con agencias y organizaciones locales para apoyar a diversas comunidades.
 - ✓ Nueva biblioteca en West Olympia
 - ✓ Servicios móviles de TRL Anywhere
 - ✓ Playaways, Launchpads y Vox Books (Nueva tecnología)
 - ✓ Celebrando comunidades
 - ✓ Nuevos recursos en línea



NIÑOS DE 0 A 5 AÑOS

- Proporcionar espacios interesantes y experiencias atractivas.
- Aclarar lo que necesitan y cómo satisfacer esas necesidades.
- Empoderarlos para construir relaciones con la biblioteca y dentro de sus comunidades.
 - ✓ Picture Book City
 - ✓ Playaways, Launchpads y Vox Books (Nueva tecnología)
 - ✓ Acceso a ABCmouse en casa

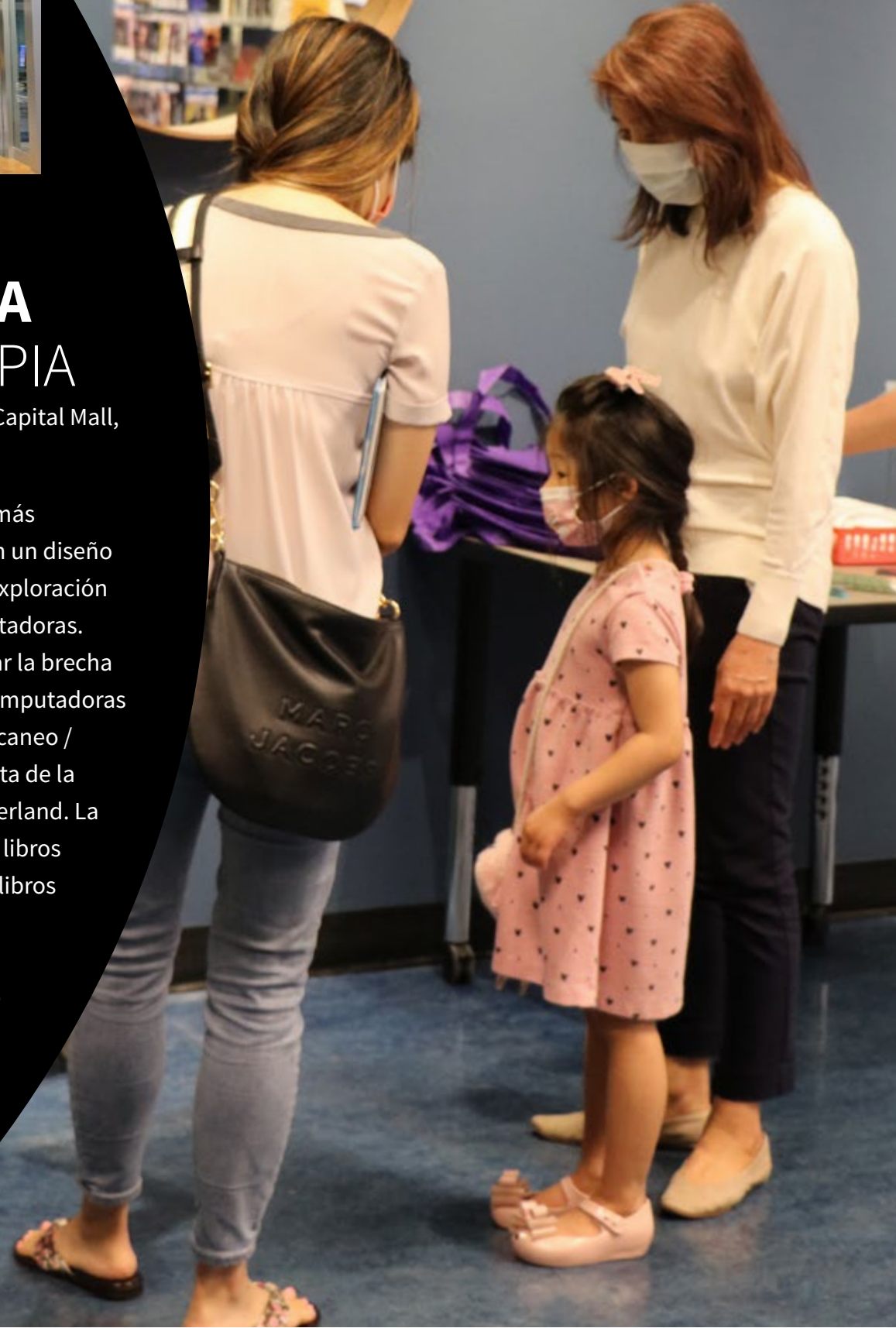
YA ESTA ABIERTA



NUEVA BIBLIOTECA WEST OLYMPIA

Inaugurada el 1 de junio en Capital Mall, Olympia.

Ofrece los libros y películas más nuevos y más solicitados con un diseño moderno que promueve la exploración rápida y el uso de las computadoras. Esta biblioteca ayuda a cerrar la brecha digital con acceso a Wi-Fi, computadoras y servicios de impresión / escaneo / fax, todo gratis con una tarjeta de la Biblioteca Regional de Timberland. La colección TRL incluye libros, libros electrónicos, CD, DVD, audiolibros electrónicos, eMagazines, Playaways, Biblioteca de las cosas, Dispositivos de apoyo (WATAP), Zines, kits de mochila para aventuras al aire libre, recursos en línea ¡y mucho más



NUEVOS FORMATOS

PLAYAWAYS, LAUNCHPADS, y VOX BOOKS

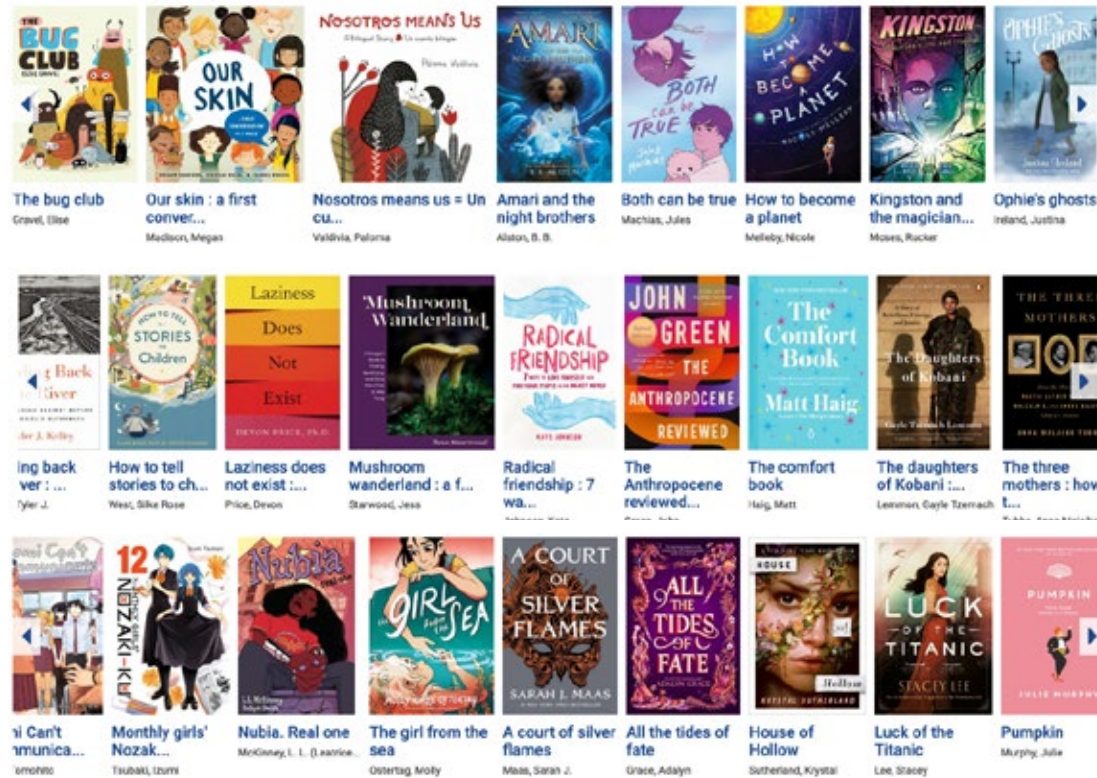
Tecnología para cerrar la brecha en el aprendizaje de la lectura

“Mi familia los adora. Estos niños caminarán para siempre escuchándolos. En realidad, han recorrido 8 millas escuchándolos porque los llevé a una caminata urbana tratando de encontrar un sendero mágico desde Mission Creek Nature Trail hasta Priest Point Park y nunca lo encontramos, pero llegamos a Priest Point Park y volvimos, y los niños no se disgustaron conmigo gracias a los juegos. En las fotos, Juniper está escuchando “Harry Potter” (el primer libro). Me encantan sus reacciones. Ollie está escuchando “To Night Owl from Dogfish”, que ambos niños han escuchado ahora. Los play-aways les han permitido conectarse juntos con libros que de otra manera no tendrían”.

- Amanda L (usuaria)



CELEBRANDO COMUNIDADES



RESEARCH WITH PRIDE
Transform your understanding of gay rights movement and the development of LGBTQ culture and activism around the world with Gale's Archives of Sexuality and Gender: LGBTQ History and Culture Since 1940.



NATIVE AMERICAN HERITAGE MONTH
Explore the rich culture and histories of America's Native People with Gale In Context: U.S. History.



Durante 2021, TRL difundió listas de libros seleccionados, promovió campañas de concientización utilizando las redes sociales, diseñó el titular de la página web de inicio y enumeró recursos en línea con contenido similar.

Hoy entré en la sucursal de Olympia y vi todo el espacio abierto. Lo admito, ¡salté de alegría! Y quería llorar. He echado mucho de menos mi biblioteca y a su maravilloso personal. La sucursal Oly es un espacio muy especial para mí. Gracias por ayudarnos a pasar la pandemia. Fueron uno de mis salvavidas. Estoy profundamente agradecido por el espacio y el conocimiento que comparten con nuestra comunidad.

Dirección de correo electrónico del usuario a AskLib@TRL.org

Punto culminante de la acción EDI: Creamos una página especial de Selecciones del Personal del Orgullo en celebración del Mes del Orgullo. Libros destacados ganadores del Premio Literario Lambda en la página de inicio.

Octubre es Concienciación sobre dislexia

Disponible en

TRL.org

Busque Dyslexia en nuestro catálogo para una lista de materiales disponibles.

#ADHDPerspectives2021

ADHD AWARENESS MONTH OCTOBER 2021

Mito: ¡Todos tenemos un poco de ADHD/TDAH!

Realidad: No todos tienen una diferencia física en su cerebro.

Más información en www.AHDHawarenessMonth.org

Mes de la Historia LGBTQIA+

31 días y 31 iconos celebrarán los logros de 31 iconos lésbicos, gays, bisexuales y transgéneros.

www.LGBTHistoryMonth.com

Timberland Regional LIBRARY events.TRL.org

10 Films to Watch for Hispanic Heritage Month

kanopy
Films that matter

kanopy

CELEBRATE FILIPINO AMERICAN history month

Books, eBooks & audiobooks celebrating Filipino American authors & history. Additional titles available on TRL.org and TRL OverDrive

Timberland Regional LIBRARY

CELEBRATE NATIVE AMERICAN HERITAGE MONTH

Timberland Regional LIBRARY TRL.org

BLACK HISTORY MONTH FEBRUARY

Staff Picks
selecciones del personal

SERVICIOS MÓVILES DE TRL ANYWHERE

TRL se enfoca en identificar formas de proporcionar servicios integrales a las comunidades y residentes del distrito que no tienen acceso a sucursales físicas debido a la lejanía, dificultades o problemas de accesibilidad física. Mientras trabajamos con nuestros colaboradores a fin de garantizar los vehículos y el equipo necesarios para poner en marcha completamente nuestros servicios móviles para fines de 2023, proporcionaremos “Bibliotecas emergentes” en toda nuestra área de servicio de 5 condados. ¡Busque la biblioteca emergente más cercana!

Punto culminante de la acción EDI:

Guía de servicios móviles en curso para jóvenes. Incluirá prácticas de EDI para ayudar a los jóvenes y las familias a través de servicios móviles como orientación al personal.

Organizar conversaciones comunitarias en todo el distrito para interactuar con el público y comenzar un diálogo. Proceso iniciado y en curso.



DE NUESTROS USUARIOS

“Impresionante. Cuando vivíamos en pueblos pequeños, me encantaba ver cuando llegaba el Bookmobile cuando vivíamos en pueblos pequeños. ¡VIVA!”

“Me hace muy feliz porque ayudan a los que no pueden llegar a las bibliotecas de Randle o Salkum.

¡¡¡Viva la comunidad!!!”

MORTON POP-UP LIBRARY
EVERY FIRST THURSDAY 1PM-3PM

COWLITZ RIVER VALLEY HISTORICAL SOCIETY
194 Main Ave, Morton

TAKE HOME BOOKS, DVDS, & MORE. GRAB A TAKE & MAKE CRAFT BAG, PRINT DOCUMENTS, & CONNECT WITH LIBRARY STAFF!

Timberland Regional LIBRARY • TRL.org



PICTURE BOOK CITY

Géneros

Animales: Historias sobre todo tipo de animales, tanto domésticos como salvajes.

Hora de dormir: Historias sobre la hora de dormir, los sueños y dar las buenas noches.

Comunidad: Historias sobre cómo marcar la diferencia y compartir un mundo con los demás. Incluye activismo, generosidad, amabilidad, vecindarios, amistad y más.

Dinosaurios: Historias sobre... bueno... ¡dinosaurios!

Emociones: ¡Historias sobre todos los sentimientos! Incluye estar loco, triste, feliz, ansioso, asustado y más. **Explorar:** ¡Historias sobre cómo explorar nuestro mundo y más allá! Incluye ciencia, espacio, naturaleza y más.

Familias: Historias sobre las diferentes formas de ver a una familia. Incluye nuevos hermanos, adopción, divorcio y más.

En marcha: ¡Historias sobre aviones, trenes y automóviles! Incluye todo tipo de vehículos y medios de transporte.

Crecimiento: Historias sobre grandes primicias en la vida, identidad y autoexpresión. Incluye entrenamiento para ir al baño, comenzar la escuela, modales, alejarse, neurodiversidad, identidad de género y más.

Imagina: ¡Historias sobre roles comunes que surgen durante el juego imaginativo! Incluye sirenas, monstruos, unicornios, princesas, superhéroes, piratas y más.

Aprendizaje: Historias que apoyan las necesidades de aprendizaje temprano. Incluye ABC, 123s, colores, formas, opuestos, tamaño y tiempo.

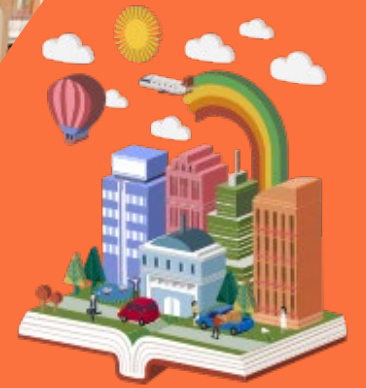
Popular: Personajes populares archivados en una misma sección.

Estacional: Historias sobre días festivos, estaciones y actividades estacionales. Incluye nieve, huertos de calabaza, vacaciones de todas las variedades y más.

Historias: ¡Libros que desafían la categorización!

Punto culminante de la acción EDI:

Comenzamos el proyecto Picture Book City con categorías que fueron evaluadas y seleccionadas con una visión antirracista. Este proyecto aumentará la accesibilidad a la colección para los niños pequeños y sus cuidadores.



Picture Book City es una reclasificación por géneros de la colección de libros ilustrados de TRL para facilitar la exploración de los niños y sus adultos. Después del exitoso piloto del proyecto de Alexis Hardy y Muriel Wheatley en la biblioteca Centralia, TRL decidió implementar la reclasificación de libros ilustrados en todo el distrito. De mayo de 2021 a septiembre de 2021, más de 13,000 títulos únicos (¡aproximadamente 36,000 libros!) fueron re-etiquetados y se trasladaron a uno de los 14 géneros. Los géneros fueron elegidos para resaltar las solicitudes comunes de los usuarios, así como las prioridades de aprendizaje temprano.



NUEVOS RECURSOS EN LINEA

Britannica Escolar

Enciclopedia español para los estudiantes mas jovenes y educadores

- Completa enciclopedia española para estudiantes en primaria y secundaria
- Acceso universal
- Incluye artículos, imágenes, mapas, tablas, líneas de tiempo, así como un diccionario completo y atlas

Para más recursos escolares visite: TRL.org/reference-databases escolar.eb.com

pressreader

GALE ONEFILE

DON'T GOOGLE IT— START YOUR SEARCH WITH GALE

Google is often the go-to source for research, but the results are not always accurate. Gale OneFile collections connect you to credible articles from leading magazines, newspapers, and scholarly journals. Plus, integrated tools make sharing content easy!

Why wait? Access Gale resources today. Talk to your librarian if you need help getting started.

Beginning on **March 10**

We are excited to announce **Timberland Regional Library** is now partnering with **LinkedIn Learning** for new, on-demand learning content!

Over 6,000 on-demand professional skills courses.

ABCMouse

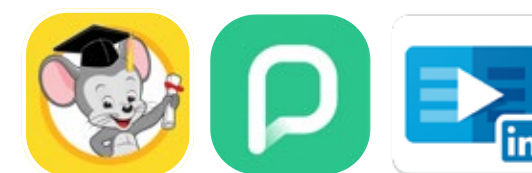
Free access to ABCmouse is now available from anywhere with your Timberland Regional Library Card & PIN number.

GALE
A Cengage Company

GET A HEALTHY HELPING OF TRUSTED SOURCES

Gale Health and Wellness

GET STARTED



Visita TRL.org/reference-databases para obtener una lista de todos los recursos disponibles.

ABCMouse (Home Access): ABCmouse. com ofrece el plan de estudios en línea más completo para niños de 2 a 8 años o más, que incluye lectura y artes del lenguaje, matemáticas, ciencias iniciales, estudios sociales, arte y música.

Northstar Digital Literacy: Evalúa tus destrezas informáticas. Desarrolla habilidades en áreas clave y demuestra tus conocimientos al obtener certificados e insignias.

PressReader: Obtén acceso a más de 7,000 de los principales periódicos y revistas del mundo. Encuentra contenido de más de 120 países en 60 idiomas diferentes.

Britannica Escolar (Español): Un excelente recurso digital en español que ayuda a enriquecer el aprendizaje de los estudiantes de primaria y secundaria.

Britannica Moderna (Español): Es el portal confiable y actualizado que brinda una gran variedad de contenidos para realizar sus trabajos académicos.

Gale Academic OneFile: Accede rápidamente a artículos de una base de datos de revistas académicas y publicaciones periódicas confiables.

Gale Business Insights: Global: Compara las economías, los países y las industrias globales con un análisis a profundidad de más de 400,000 empresas.

Gale Business: Empresariado: Aprende cómo iniciar, financiar o administrar su pequeña empresa.

Gale General OneFile: Accede a revistas de interés general y series clave en un solo recurso.

Gale in Context: Elementary: Aprende sobre animales, plantas, ciencias de la música, deportes y más.

Gale OneFile: Informe Académico: Una colección de revistas y publicaciones académicas en español y portugués de texto completo sobre América Latina.

LinkedIn Learning: Aprende software, tecnología, creatividad y habilidades comerciales con más de 16,000 cursos y opciones de idiomas ampliadas.

Enjoy a nature walk and a great book at the same time!

¡Disfruta de un paseo por la naturaleza y de un gran libro al mismo tiempo!



2021 STORYTRAILS

Grays Harbor County
Elma Library StoryTrail
Westport Library StoryTrail

Lewis County
Centralia Library StoryTrail
Mountain View Library StoryTrail
Packwood Library StoryTrail
Salkum Library StoryTrail

Mason County
Hoodsport Library StoryTrail
North Mason Library StoryTrail

Pacific County
Ilwaco Library StoryTrail
Naselle Library StoryTrail
Ocean Park Library StoryTrail
Raymond Library StoryTrail
South Bend Library StoryTrail

Thurston County
Lacey Library StoryTrail
Olympia/West Olympia Library StoryTrail
Yelm Library StoryTrail



1 de junio – 30 de septiembre
¡Los participantes de todas las edades pudieron ganar 2 libros! Al igual que el año pasado, los programas se llevaron a cabo a través de Zoom. Gracias a los artistas: Teachers of Nature, Javoen Byrd de la Fundación Hawk para la Investigación y la Educación en la Cultura Africana, y Silver Kite.

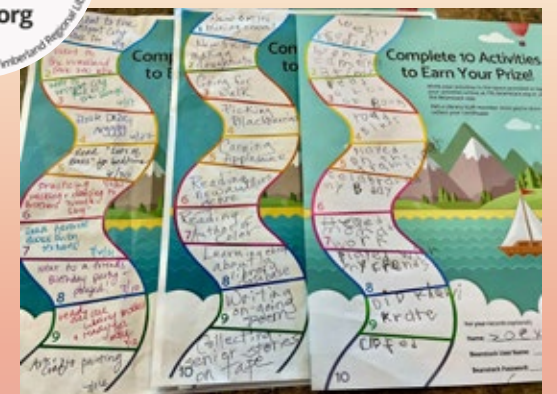
¡GANA 2 LIBROS!



FIND IT THURSTON COUNTY
¡ENCONTRARLO EN THURSTON COUNTY!



Lacey
Olympia
Tenino
Tumwater
Yelm



Visita las bibliotecas, parques y otros espacios comunitarios del Condado de Thurston y encuentra los lugares que ves en este pasaporte. ¡Muéstranos tu pasaporte en cualquier biblioteca del condado de Thurston (Lacey, Olympia, Tenino, Tumwater, West Olympia o Yelm), y obtén un pequeño premio!

Punto culminante de la acción EDI:

Todos los registros de actividades del Programa de la Biblioteca de Verano, cartas escolares y piezas promocionales (videos, redes sociales) disponibles en inglés y español con diferentes formatos (impreso / digital, audio / texto).

Los premios de libros incluyeron varios formatos diferentes y opciones en español e inglés.

#TRLSUMMER2021





MUY PRONTO EN OLYMPIA TIMBERLAND LIBRARY

Para ampliar la educación STEAM NASA@ My Library Partners realizará programas públicos que exploran la ciencia y la tecnología de la NASA.

Olympia Timberland Library es una de las 60 bibliotecas públicas de los Estados Unidos seleccionadas a través de un proceso de solicitud competitivo para convertirse en NASA@ My Library Partners. Aproximadamente 150 bibliotecas solicitaron ser parte del programa.

NASA@ My Library es una iniciativa de educación STEM creada para aumentar y mejorar las oportunidades de aprendizaje STEAM para los usuarios de bibliotecas en todo el país, incluidas las áreas geográficas y las poblaciones insuficientemente representadas en la educación STEAM.

La Biblioteca Regional de Timberland (TRL) ha apoyado la Cumbre de la Juventud Latinx (LYS) durante 18 años colaborando con Hispanic Roundtable, universidades locales y otros patrocinadores de la comunidad para organizar el evento.



WorkSource

A proud partner of the AmericanJobCenter network

PAC MOUNTAIN WORKFORCE DEVELOPMENT
building community prosperity

29 bibliotecas son sitios de conexión del sistema WorkSource.

Verano de 2021: TRL trabajó con Pacific Mountain Workforce Development en la actualización de nuestros recursos en línea para aquellos que buscan apoyo laboral, desarrollo profesional, y para pequeñas empresas.

Visita nuestro sitio web trl.org/groups/employment

Shelly de WorkSource estuvo presente en la Biblioteca McCleary Timberland, del 10 de enero al 4 de febrero, para reclutar personas interesadas en empleos en la industria de la construcción, y en un programa de capacitación GRATUITO de cuatro semanas que se lleva a cabo en el Satsop Business Park.

WorkSource, PacMtn, TRL y nuestros colaboradores comunitarios son empleadores/programas con igualdad de oportunidades. Hay ayudas y servicios auxiliares disponibles previa solicitud para las personas con discapacidades. Washington Relay 711.



Latinx Youth Summit 2021

Presentado por The Hispanic Roundtable

“Es un evento... que reúne a estudiantes de secundaria latinx de toda nuestra región de cinco

condados, al brindar oportunidades de educación postsecundaria, un sentido de comunidad y alegría”, afirmó Betsy Storey, especialista en servicios públicos de la Biblioteca Regional de Timberland para la sucursal de Olympia.



PROGRAMA PILOTO DE CENTRO DE VOTACIÓN EN LA BIBLIOTECA LACEY TIMBERLAND

“Esta es una colaboración de ensueño al que el personal de la biblioteca está muy feliz de apoyar. Estamos encantados de proporcionar acceso adicional a los derechos al voto e inscripciones como parte de los servicios comunitarios de la biblioteca.”



TRL amplió su colaboración de servicio con WestCare Foundation para inaugurar el segundo Veterans Connection Café (VCC) en Westport Timberland Library, disponible para todos los veteranos en los condados de Grays Harbor, Lewis, Mason, Pacific y Thurston.

Hoquiam Timberland Library Throwback. Photo taken between 1911 - 1918.



NUEVOS HORARIOS PARA 2022

A partir del 3 de enero de 2022, las sucursales de la Biblioteca Regional de Timberland (TRL) tendrán horarios actualizados. Algunas sucursales abrirán más temprano y/o permanecerán abiertas más tarde durante la semana y el fin de semana como parte de una iniciativa para ampliar y adaptar el acceso a la biblioteca a las necesidades de las comunidades locales.



Montesano



Centralia



Winlock



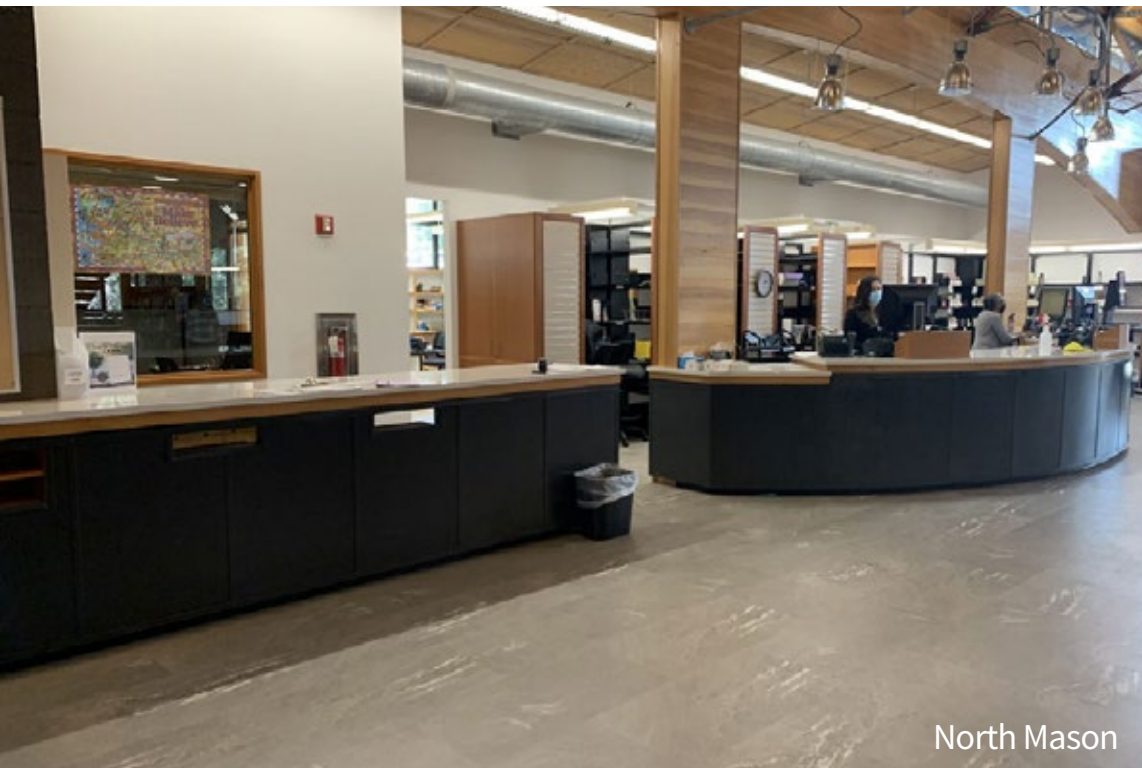
ACTUALIZACIONES EN BIBLIOTECAS

- Amanda Park
- Centralia
- Hoodspport
- Lacey
- Mountain View
- Montesano
- Naselle
- North Mason
- Packwood
- Raymond
- Salkum
- Service Center
- Shelton
- Tenino
- Winlock

NUEVAS VENTANILLAS PARA RECOGER

Debido a la pandemia de la COVID-19 y los cierres resultantes, se instalaron ventanillas para recoger en 13 sucursales para que el personal continúe sirviendo a nuestros usuarios.

- Amanda Park
- Hoodspport
- Ilwaco
- Lacey
- Naselle
- North Mason
- Ocean Park
- Olympia
- Packwood
- Salkum
- Tenino
- Westport
- Winlock



North Mason



Raymond



Raymond

HERRAMIENTAS DE LA BIBLIOTECA

Nuevo Horario 2022

Acceso Wi-Fi (todos los días de 6 a.m. a 12 a.m.)

Uso de la computadora

Reservas sin cita previa y en línea disponibles

Impresión/Escaneo/Fax Gratis

Impresión remota disponible para recoger durante el horario de la biblioteca

Estaciones con estantes para recogida

TRAS EL TELÓN

Informe de Instalaciones 2020-2021 [\(Ver\)](#)

Sistemas automatizados de manipulación de materiales [\(Video\)](#)

Punto culminante de la acción EDI:

Rampa ADA completada en Ilwaco.

Auditoría completa de ADA a los edificios de las bibliotecas.



Tenino



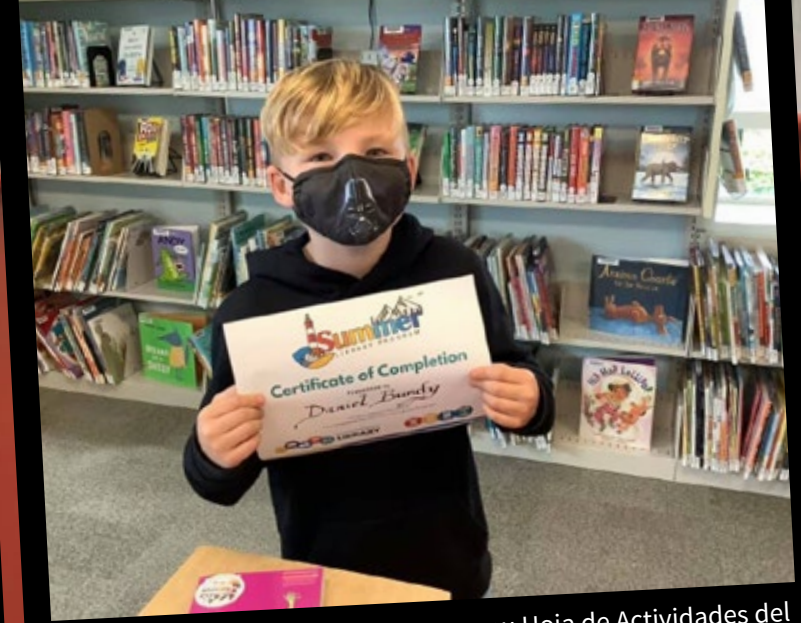
Tenino



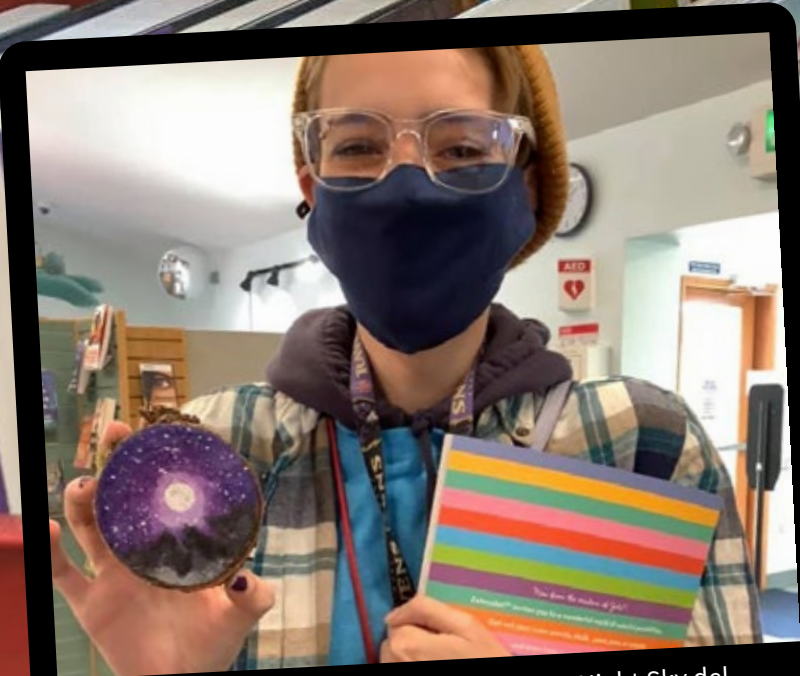
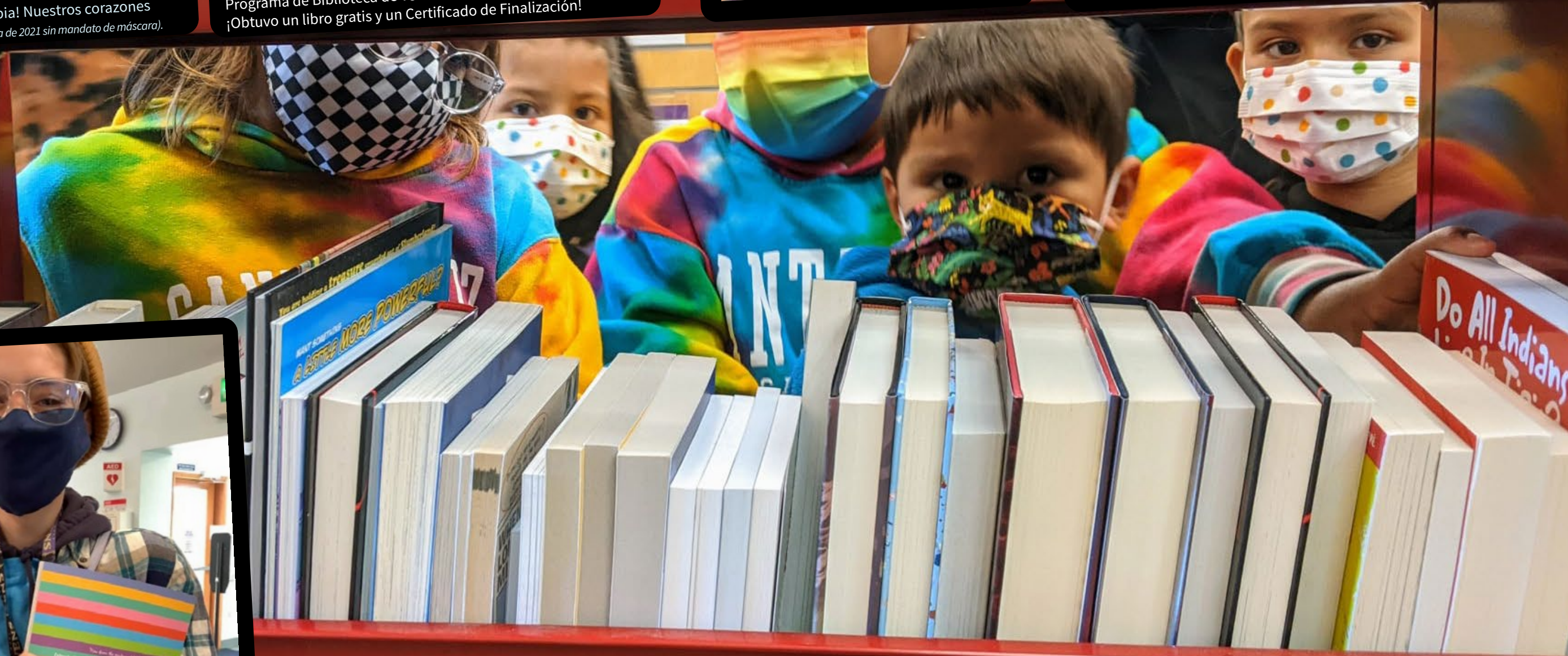
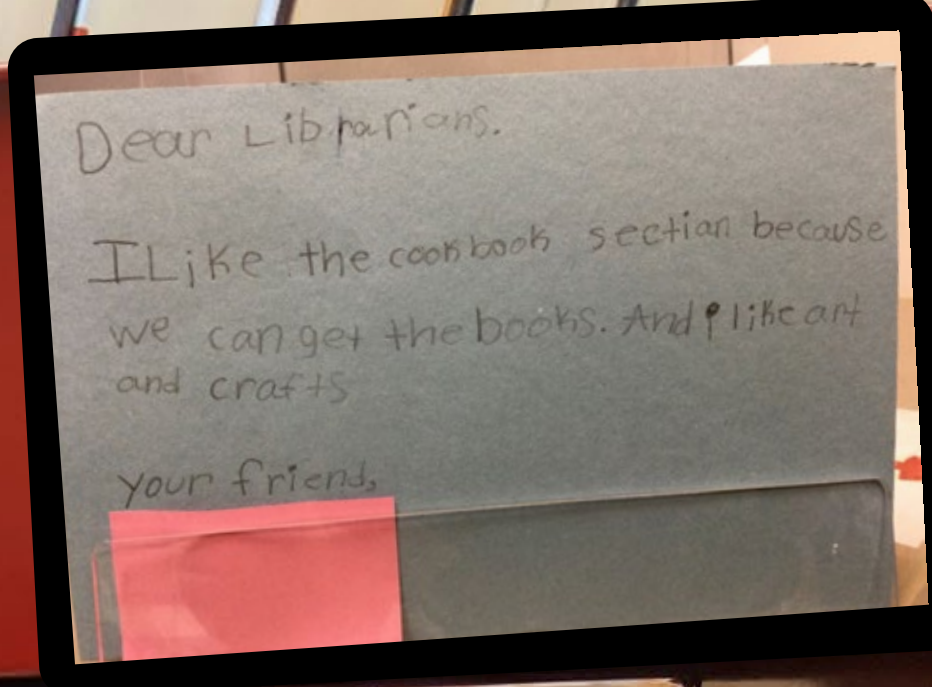
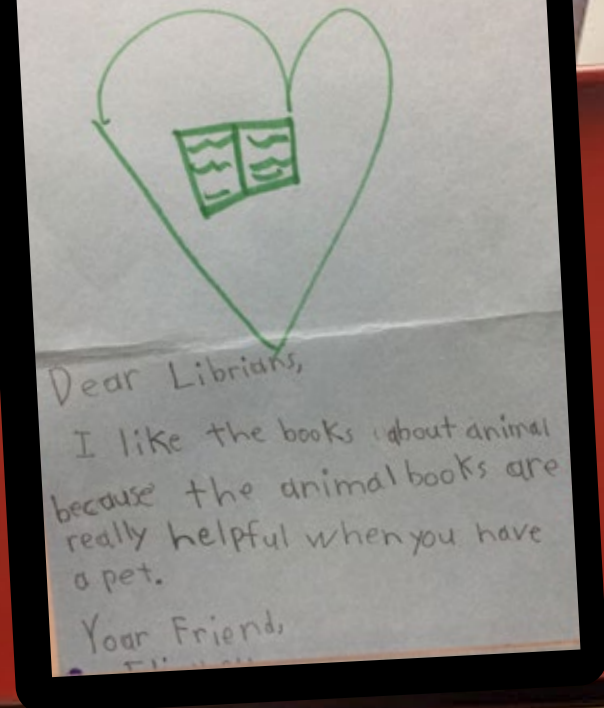
Raymond



¡Una de nuestras familias virtuales de la hora del cuento vino a visitarnos en persona desde Olympia! Nuestros corazones crecieron el doble. (Foto: Primavera de 2021 sin mandato de máscara).

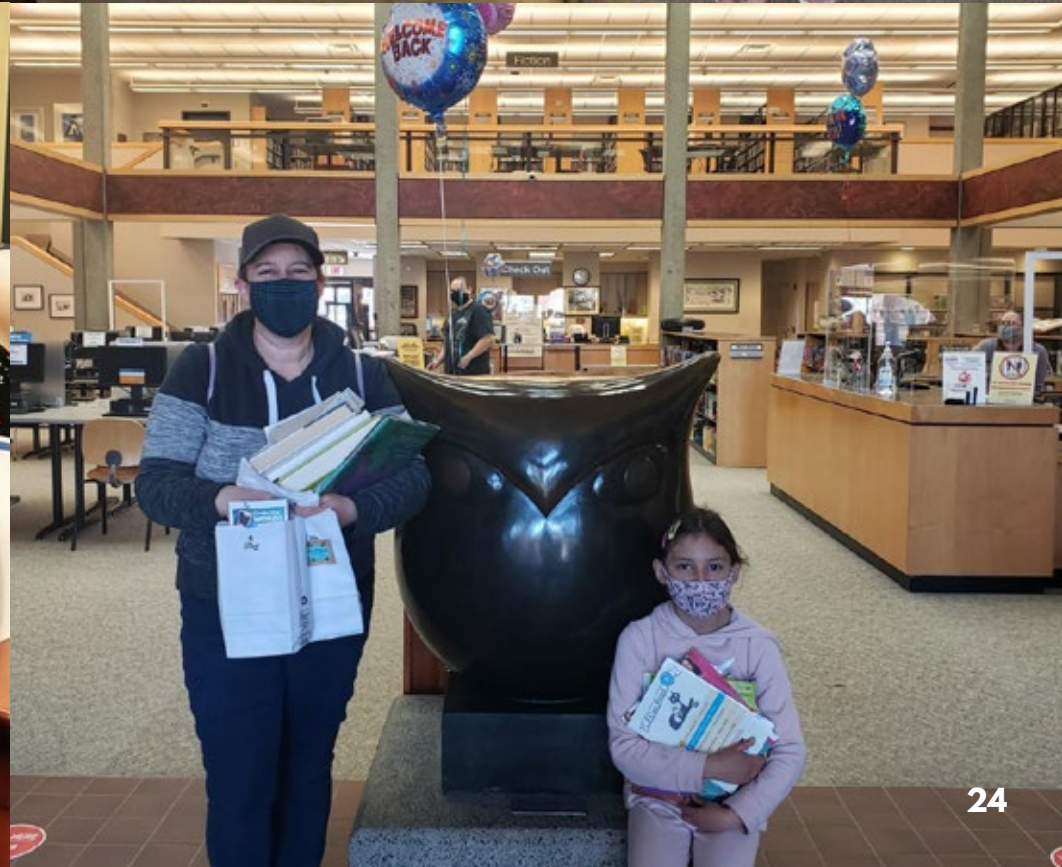
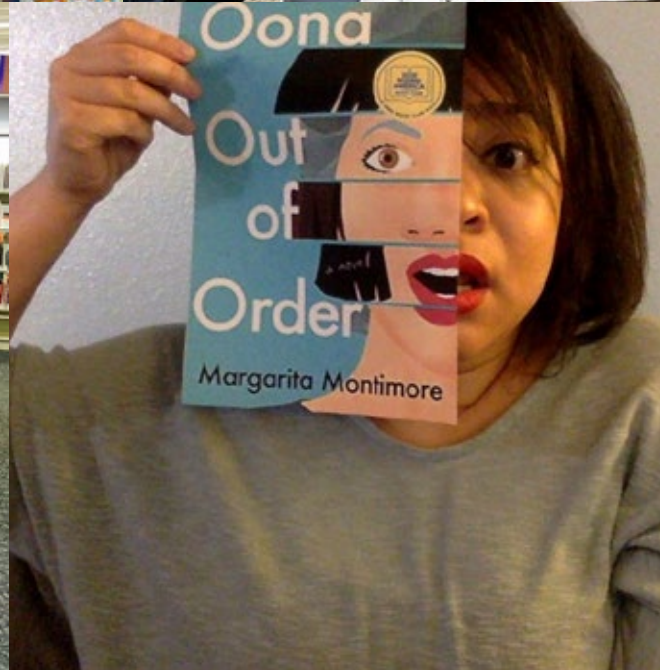


¡Daniel fue el primero en regresar con su Hoja de Actividades del Programa de Biblioteca de Verano completa! ¡Muy bien, Daniel! ¡Obtuvo un libro gratis y un Certificado de Finalización!



¡Una de nuestras usuarias trajo el Posavasos Night Sky del programa Teen/Adult Take & Make del mes pasado! ¡Nos encanta ver tus creaciones de nuestros Kits!

LA BELLEZA DE LA COMUNIDAD



Gracias

“¡Hola! Mi hijo nació sordo y ahora tiene implantes cocleares. Hemos pasado mucho tiempo en clínicas de audiología y otorrinolaringología; hemos aprendido sobre la estructura física del oído; y estábamos preparados para que su cerebro pudiera necesitar ayuda para aprender a procesar el sonido con sus implantes. Sin embargo, nunca entendí realmente cómo funcionaba todo; ¿Qué sería tan diferente con los implantes? ¿Cómo aprende nuestro cerebro a escuchar?”

A principios de este otoño escuché una entrevista en NPR con Nina Kraus sobre su nuevo libro ‘Of Sound Mind’. Como parecía que iba a explicar las cosas exactas sobre las que me había estado preguntando, revisé su catálogo para ver si estaba disponible como un libro electrónico. Como no lo tenían hice clic en el botón ‘recomiéndanos su compra’ y salí de la aplicación sin pensarlo mucho más. En cuestión de horas, recibí un mensaje de correo electrónico notificándome que estaba disponible para recogerlo.

Gracias. Gracias por escuchar las recomendaciones y gracias por comprar este libro. ¡Me dio mucha información sobre las formas de ayudar a que la mente sana de nuestro hijo se desarrolle y hará que nuestra próxima visita de audiología sea aún más fascinante! Realmente aprecio todo lo que haces por la comunidad.”

-Beth P, usuaria de TRL

“Quería agradecerles por desempeñar un papel tan importante en mis hijos y en mi vida. Significa mucho para mí tener una memoria y conexión con un bibliotecario y un miembro de la comunidad.....

¡Muchas gracias por ser un Bibliotecario extraordinario y marcar una diferencia en la vida de esta familia!”

- Andy, Ollie y Juniper, usuarios de TRL

Hola. Gracias por estos boletines electrónicos. He hecho clic en más enlaces de los más recientes que de cualquier otro de TRL, ¡y aprecio todas las opciones que nunca supe que existían!

También quiero agradecer a todos los que crearon los Story Trails. Mi hija y yo no somos niños pequeños cronológicamente, pero adoramos la historia en nuestro sendero local, donde tratamos de aprender un poco de español también!

Saludos, Chanel

Solo quiero que cada uno de ustedes sepa cuánto se les aprecia... Daba por sentado que la biblioteca siempre estaría abierta con todos ustedes saludándonos y ayudándonos. Luego llegó la COVID y no pudimos ir a la biblioteca y bromear con el personal. No pudimos explorar libros y DVD ni buscar temas en la computadora, pues no tenemos en casa. Qué vacío sin ustedes y todo lo que hacen todos los días. Realmente hice un “Baile Feliz” cuando volvieron a abrir. Sepa que no lo volveremos a dar por sentado a usted ni a sus servicios. Muchas gracias por estar en la biblioteca para nosotros. Cuídense mucho.

- Sherry R

Buenos días

Esta no es una solicitud de servicios. Solo quería agradecer al personal de la biblioteca por ofrecer Libby y la lectura de libros electrónicos. ¡Es tan conveniente y, por supuesto, tan seguro! Es un servicio maravilloso.

*Con los mejores deseos,
Linda B*

*Solo quería enviarles un enorme ¡¡¡¡GRACIAS!!!! por tomarse el tiempo para llamarme y sugerirme que use el wifi en la escuela secundaria en Amanda Park para mi entrevista de empleo en la enseñanza universitaria. Funcionó maravillosamente y conseguí el trabajo como profesora en un colegio comunitario local!!! Soy de Wyoming, estaba en apuros y se tomaron el tiempo para ayudarme. ¡¡¡No puedo agradecerles lo suficiente!!!
Cuídense,
Amy*

¡Gracias a la Biblioteca Shelton por venir a leer historias en voz alta a mis estudiantes de Summer Jump Start y contarnos todo sobre el Programa de Lectura de Verano y el Pasaporte al Condado Mason!

- Clase de 2º Grado de la Sra. Olive



Préstamos físicos2,041,621
 Total de OverDrive.....1,369,333
 OverDrive Magazines*32,580
 RBdigital Magazines**7,106
 Kanopy.....70,768

Nuevos usuarios42,880
 Nuevos usuarios de OverDrive ...11,649
 Usuarios activos60,697
Total de usuarios 317,009

Circulación Total..... 3,488,901

**Total de OverDrive Magazine incluido en el Total de OverDrive*

***Descontinuados el 2/1/2021*

Total de recogidas físicas.....827,238
 Nuevos materiales/Pedidos121,896
 Materiales procesados106,792

Impresiones en computadora 235,547
 Hojas de papel usadas..... 862,969



AskLib@TRL.org
 2,800 mensajes



Chat en vivo
 8,300+ Conversaciones

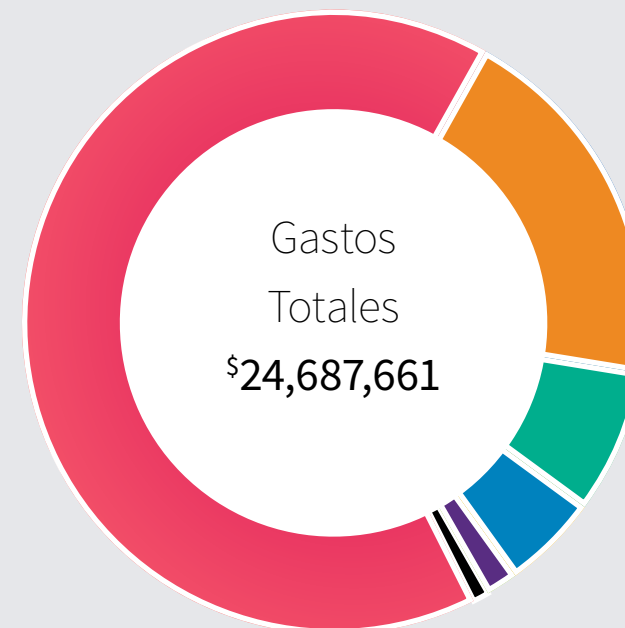


Grab Bags
 957 Bolsas



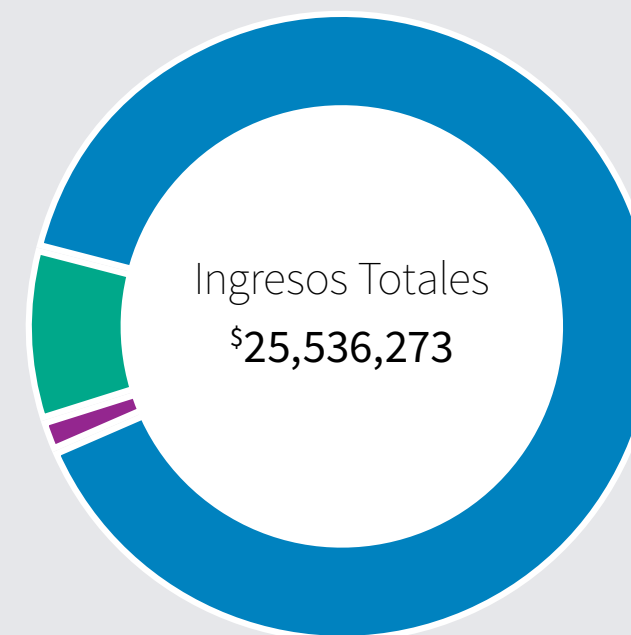
Tras el telón

Nuestros bibliotecarios están preparados para ayudarle a encontrar la información y los recursos que necesita. Envíe cualquier pregunta o problema a asklib@trl.org, o chatee con nosotros haciendo clic en el icono de nuestro sitio web.

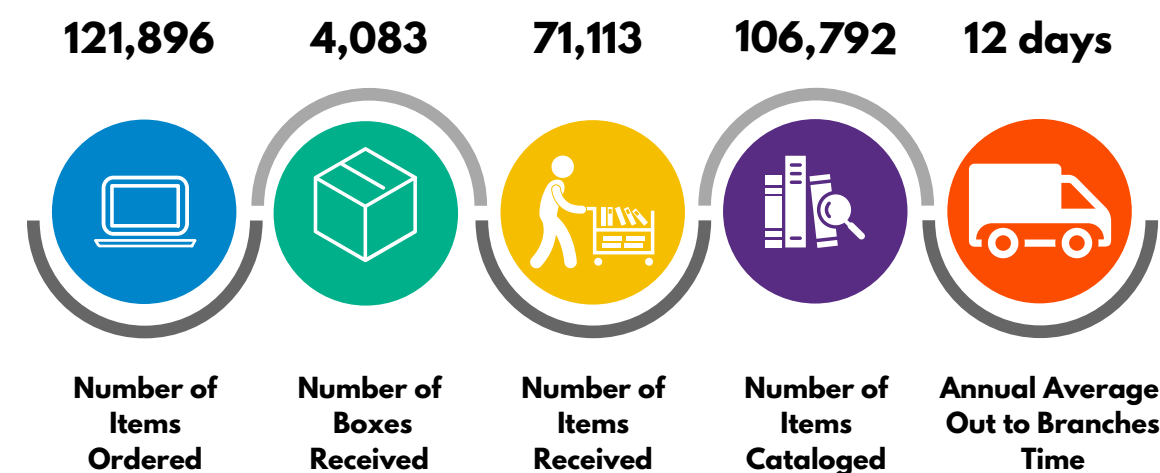


- 65.8% Salarios y beneficios \$16,46,590
- 19.3% Libros y materiales \$4,758,741
- 7.6% Otros \$1,879,963
- 4.9% Servicios profesionales ... \$1,197,624
- 1.7% Suministros \$431,724
- .7% Gastos de capital \$173,019

- \$22,876,424 Impuestos a la propiedad 89.6%
- \$2,246,817 Madera 8.8%
- \$413,032 Otros 1.6%



Turnaround Time for New Collection Items



Timberland Regional Library (TRL) es un sistema de bibliotecas públicas que presta servicios a los residentes de cinco condados en el suroeste del estado de Washington: Grays Harbor, Lewis, Mason, Pacific y Thurston. TRL es un Distrito Intercondal de Bibliotecas Rurales, financiado por impuestos a la propiedad e ingresos de ventas de madera de casi \$ 25.1 millones.

GRAYS HARBOR COUNTY

Aberdeen Timberland Library
121 East Market Street; 360.533.2360

Amanda Park Timberland Library
6118 US Highway 101; 360.288.2725

Elma Timberland Library
119 North 1st Street; 360.482.3737

Hoquiam Timberland Library
420 7th Street; 360.532.1710

McCleary Timberland Library
121 South 4th Street; 360.495.3368

Montesano Timberland Library
W.H. Abel Memorial Library
125 Main Street South; 360.249.4211

Oakville Timberland Library
204 Main Street; 360.273.5305

Westport Timberland Library
101 East Harms Drive; 360.268.0521

North River School District
2867 North River Road; 360.532.3079

PACIFIC COUNTY

Ilwaco Timberland Library
158 1st Avenue North; 360.642.3908

Naselle Timberland Library
4 Parpala Road; 360.484.3877

Ocean Park Timberland Library
1308 256th Place; 360.665.4184

Raymond Timberland Library
507 Duryea Street; 360.942.2408

South Bend Timberland Library
1st and Pacific; 360.875.5532

Shoalwater Bay Tribal Community Library
4115 State Route 105, Tokeland; 360.267.8190


MASON COUNTY

Hoodsport Timberland Library
40 N Schoolhouse Hill Road; 360.877.9339

North Mason Timberland Library (Belfair)
23081 NE State Rt 3; 360.275.3232

Shelton Timberland Library
William G. Reed Public Library
710 W Alder Street; 360.426.1362

THURSTON COUNTY


Hawks Prairie Timberland Library 
8205 Martin Way; 360.252.9658

Lacey Timberland Library
500 College Street Southeast; 360.491.3860

Olympia Timberland Library
313 8th Avenue Southeast; 360.352.0595

Tenino Timberland Library
172 Central Avenue West; 360.264.2369

Tumwater Timberland Library
7023 New Market Street; 360.943.7790

West Olympia Timberland Library 
625 Black Lake Blvd SW; 360.764.4440

Yelm Timberland Library
210 Prairie Park Street; 360.458.3374

Book Return - Fire District 3, Station 35
3701 Willamette Drive, Lacey

Book Return - West Olympia
1313 Cooper Point Road Southwest

Rainier Book Drop at Rainier City Hall
102 Rochester Street West, Rainier

Nisqually Tribal Library
4820 She-Nah-Num Dr SE; 360.456.5221

LEWIS COUNTY

Centralia Timberland Library
110 South Silver Street; 360.736.0183

Vernetta Smith Chehalis Timberland Library
400 North Market Boulevard; 360.748.3301

Mountain View Timberland Library (Randle)
210 Silverbrook Road; 360.497.2665

Packwood Timberland Library
109 West Main Street; 360.494.5111

Salkum Timberland Library
2480 US Highway 12; 360.985.2148

Winlock Timberland Library
322 Northeast 1st Street; 360.785.3461

Morton Centralia College East Kiosk
701 Airport Way; 360.496.5022

Toledo Community Library Kiosk
241 Cowlitz Street ; 360.864.4247

Para su comodidad, la mayoría de los materiales recogidos se pueden entregar en cualquier sucursal de devolución de libros TRL. Sin embargo, algunos materiales específicamente etiquetados deben devolverse a su biblioteca original.